

# TÜRKÇE TANITIM VE KULLANIM KILAVUZU

Tanıştığımıza memnun oldum!

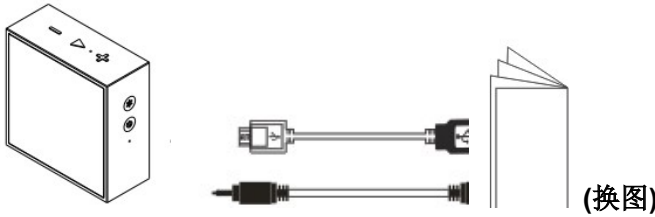
## Dikkat:

- Lütfen aşağıdaki talimatları dikkatle okuyun:
- Lütfen ürün kurulum ve kullanma talimatlarımızı izleyin.
- Hoparlörü her zaman sağlam ve düzgün bir zemine koyun.
- En iyi ses kalitesi için lütfen hoparlörü açık bir alana koyun. Hoparlör çevresini engellemeyin.
- Hoparlör delikleri veya yuvalarına herhangi bir cisim sokmayın. Hoparlöre aşırı fazla kuvvet uygulamayın.
- Lütfen hoparlörü oda sıcaklığına sahip bir ortamda muhafaza edin. Hoparlörü herhangi bir ısı kaynağının (örneğin radyatör, ısı düzenleyicisi, soba, şömine ve doğrudan güneş ışığı gibi) yakınına koymayın. Hoparlörü herhangi bir açık alev kaynağı yakınına koymayın.
- Hoparlörün servis bakımını kendi başınıza yapmaya kalkışmayın. Her zaman kalifiye servis personeli tarafından verilen talimatlara başvurun.
- Elektrik tehlikesi riskinden kaçınmak için, hoparlörün su veya ıslak yüzeylerle temasa maruz bırakmayın.
- Hoparlörü tamamen şarj olduktan sonra uzun süre şarjda bırakmayınız. Hoparlörün bataryasını uzun süre boş bırakmayınız.

## Hoş geldiniz:

Bu Divoom® ürününü satın aldığınız için teşekkür ederiz.

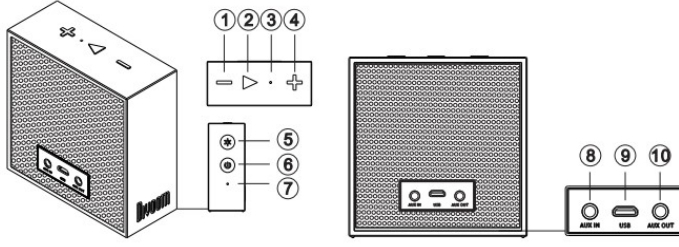
TimeBox Mini hayalinizin de ötesinde akıllı bir müzik aygıtıdır. Aygıt; bir Bluetooth hoparlör, bir lamba, bir dijital palet, bir termometre, bir çalar saat yani birçok özelliği bir arada bünyesinde bulunduran bir üründür ve sizin onu keşfetmenizi bekliyor. Işık ve sestən esinlenilerek üretilen bu gizem ve eğlence kutusunu deneyin.



## Kutuda ne var?

- 1 adet TimeBox Mini
- 1 adet USB Şarj Kablosu
- 1 adet 3.5mm Ses Kablosu
- 1 adet Kullanım Kılavuzu

## Düğmeler



1. BAS: Sesi azalt  
BASILI TUT Önceki şarkı
2. BAS: Oynat/Durdur/Çağrı Yanıtla/Sonlandır  
BASILI TUT Sesli mesaj kaydet
3. Mikrofon
4. BAS: Sesi aç  
BASILI TUT Sonraki şarkı
5. BAS: Mod değiştir  
BASILI TUT Işık efektlerini değiştir
6. BAS: Pil seviyesi göster  
BASILI TUT Güç AÇIK/KAPALI
7. Sıfırla
8. AUX giriş
9. Mikro-USB şarj bağlantı noktası
10. Aux çıkış

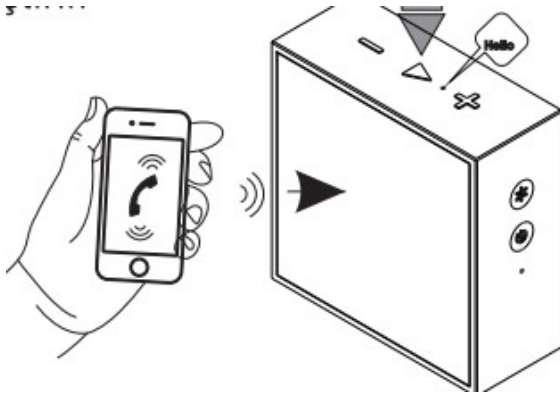
## TimeBox Mini Bağlantı ve Kullanımı

- 1) App Store® veya Google Play'den "Divoom TimeBox" uygulamasını indirin.
- 2) Lütfen cihazın Ayarlar/Bluetooth kısmında hoparlör ile bağlantı/eşleştirme yapın. iOS işletim sistemi için işlemde ekstra bir adım gerekmektedir (Lütfen TimeBox Mini Uygulamasını çalıştırın ve eşleştirmek için "TimeBox-mini-light" seçin).
- 3) TimeBox Uygulamasını aşağıdakileri yapmak için kullanabilirsiniz:
  - Mobil cihazınızdaki saati ve saat dilimini otomatik senkronize edin
  - Bluetooth aracılığıyla mobil cihazınızdan TimeBox Mini'ye müzik akışı sağlayın
  - Telefonunuzdan şarkı çalın ve hoparlör sesini ayarlayın
  - Galeriden çizim desenleri seçin veya kendi deseninizi yaratın.
  - Önceden ayarlı senaryolarla veya seçeceğiniz müzik ve ışıkla özel uyku veya uyanma zamanlayıcıları ayarlayın
  - Sosyal medya güncellemesi hakkında uyarı almak için bildirim ayarlarınızı özelleştirin
  - Arkadaşlarınız/ailenizle özel gizli sohbetin keyfini çıkarın
  - Günlük önemli rutinleriniz için anımsatıcı ayarlayarak zaman yönetiminizi daha iyi hale getirin

## Şu anda bağlı olan cihazınız yerine başka bir Bluetooth cihaz bağlamak için lütfen şu adımları izleyin

1. Divoom uygulamasını çalıştırın ve ayarlar kısmından bağlı cihazı değiştirin
2. LED gösterge panelinde Bluetooth simgesi yanıp sönecektir
3. Yeni mobil Cihazda TimeBox - mini'yi arayın ve eşleştirin

## Eller Serbest



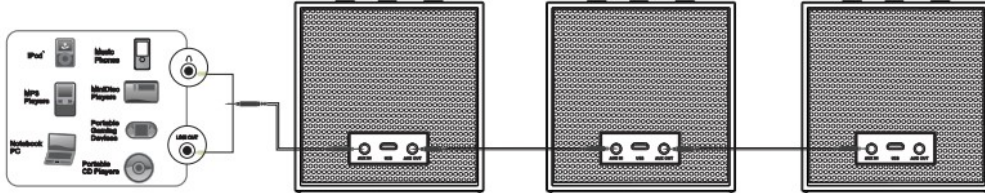
Gelen çağrıyı yanıtlamak için Eller Serbest düğmesine basın.

### VEYA

Gelen çağrıyı reddetmek için Eller Serbest düğmesine 2 saniye boyunca basılı tutun

## Bluetooth-Olmayan Cihazlar

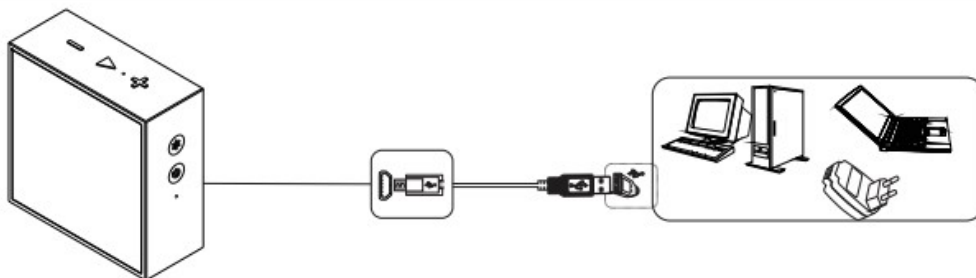
Lütfen 3.5mm yardımcı kabloyu (ürünle birlikte verilmiştir) kullanarak Timebox Mini Aux-giriş bağlantı noktası ile müzik kaynak cihazını birbirine bağlayın. Diğer cihazlardaki Aux-çıkış ve Aux-giriş bağlantı noktaları aracılığıyla birden fazla TimeBox Mini (AUX modunda) zincirleme bağlantısı da yapabilirsiniz. Zincirleme bağlantı fonksiyonu Bluetooth bağlantısında desteklenmiyor.



## Hoparlör nasıl şarj edilir?

Bu hoparlör, çoğu bilgisayarın USB bağlantı noktası ve AC adaptör kullanılarak şarj edilebilir. Şarj süresi, şarj bağlantı noktasının/adaptörünün teknik özelliklerine bağlı olarak değişiklik gösterebilir. Cihaz genellikle 3~4 saatte tamamen şarj edilebilir.

Şu andaki pil seviyesine erişmek için: Lütfen GÜÇ düğmesine basın ve LED ekranda şu andaki pil seviyesi gösterilecektir.



## TimeBox Mini'de nasıl ses kaydı yapılır?

Ses kaydını aşağıdaki yöntemlerle gerçekleştirebilirsiniz:

- TimeBox uygulamasını kullanarak, Lütfen Ses Hafıza (Voice Memo) seçin ve kayda başlayın
- Kayıt simgesi görünene kadar oyna düğmesine basılı tutun ve daha sonra kaydı bitirmek için aynı düğmeye tekrar basın.

Ses mesajı kaydedildiğinde, TimeBox Mini ekranında bir mesaj simgesi görünecektir ve kaydedilen mesajı tekrar oyna için oyna düğmesine basabilirsiniz. Mesaj, dinlenene kadar kalacaktır. Mesaj oynatıldıktan sonra otomatik olarak silinecektir.

## LED ekran efekti

Farklı ışık modları arasında seçim yapmak için ışık düğmesine basın ve parlaklığı değiştirmek için ışık düğmesini basılı tutun.

**TimeBox Mini'nizdeki tüm fonksiyonlara erişebilmek için App Store'da 'Divoom' araması yapın ve 'Divoom Timebox' uygulamasını kurun.**



## Özellikler

- Arkadaşlarınız/ailenizle tamamen yeni özel gizli sohbet.
- Günlük önemli rutinleriniz için anımsatıcı ayarlayarak zaman yönetiminizi daha iyi hale getirin.
- Mobil cihazındaki saat ve saat dilimiyle otomatik olarak senkronize yapın ve artık bir daha saati ayarlamanıza gerek kalmayın.
- En iyi uyku deneyimi için 30'dan fazla önceden ayarlanmış uyku yardımcı programı, artık uyandığınızda her zaman kendinizi enerjik hissedeceksiniz.
- 121 Mücevher-stil LED ve tam RGB renkleriyle daha ayrıntılı ve canlı piksel sanatlar yaratın
- İnce ayarlanmış hoparlör, dahili mikrofon ve gelişmiş bildirim sistemi sayesinde dünya standartlarında bir ses keyfi yaşayın.

Ofis masaüstünüz için kompakt tasarım, dijital bir saat ve daha fazlasını bulabilirsiniz.

## Teknik özellikler:

Boyutlar: 90L\*38W\*91.2H mm

Ağırlık: 292gr

Sürücü boyutu: 2" tam kapsam

Çıkış gücü: 5W

Frekans Tepkisi: 60/-20000Hz

Sinyal Gürültü Oranı: 78 dB

Çalma Zamanı: 10 saate kadar

Pil Kapasitesi: 2500mAh

Şarj zamanı: 3-3.5saat

Pil Voltajı: 3,7V

Şarj: 5V -1A USB kablosu aracılığıyla  
Bluetooth uyumu: Bluetooth V4.0 smart  
Kablosuz kapsama alanı: 10 metreye kadar

- **Aygıtla ilişkin bakım, onarım ya da temizliğe ilişkin bilgiler**

Aygıtla ilişkin kullanıcının yapabileceği bir bakım ya da onarım yoktur. Bakım ya da onarıma gereksinim duyarsanız ürünü satın aldığınız firmadan veya ithalatçı firmadan destek alabilirsiniz.

- **Kullanım hatalarına ilişkin bilgiler**

Burada belirtilenler ile sınırlı olmamak kaydı ile bu bölümde bazı kullanıcı hatalarına ilişkin örnekler sunulmuştur. Bu ve benzeri durumların yaşanmaması için gerekli özen gösterilmelidir.

- **Kullanım hataları**

- Ürünün uygunsuz paketlenmesi,
- Üründe çatlak ve kırık oluşması,
- Ürünün herhangi bir yerinde ezik, vuruş, çizik meydana gelmesi
- Sağlıksız taşıma sırasında meydana gelen arızalar,
- Elektronik parçalarla oynanması, değiştirilmesi,
- Üründe yanık veya is oluşması,
- Ürün üzerindeki herhangi bir parçanın zarar görmesi,
- Ürünün herhangi bir yerinin boyanmış ya da lekelenmiş olması
- Doğal afetlerden kaynaklanan hasarlar,
- Aşırı sıcak, aşırı soğuk, rutubet ve tozlanma,
- Hoparlör delikleri veya yuvalarına herhangi bir nesne sokulması.
- Topraklama olmayan güç kaynaklarından şarj edilmesi,
- Ürün ve kablolarının zorla ait olmadıkları yuvalara takılması,
- Kumanda butonlarına gereğinden yüksek kuvvet uygulanması,
- Ürünü çalışır durumda taşımak, temizlemek vb. eylemler
- Ürünün üzerine katı ya da sıvı madde dökülmesi
- Ürünün taşıma sırasında korunmaması ve darbe alması,
- Ürünün yetkili servisi dışında müdahale görmesi,

- **Periyodik bakıma ilişkin bilgiler**

Ürün, bir uzmanın yapması gereken periyodik bakımı içermez.

- **Bağlantıya ilişkin bilgiler**

Aygıtı çalışır hale getirebilmeniz için gerekli bağlantı bilgileri kullanım kılavuzundaki ilgili sayfada yer almaktadır.

- **Ürünün kullanım ömrü**

3 yıllık kullanım ömrü öngörülmüştür.

- **Tüketici hakları**

Satın alınan ürünün ayıplı olduğunun tüketici tarafından tespiti halinde tüketiciye seçimlik haklar tanıyan Tüketicinin Korunması Hakkında Kanunun 11.madde hükümleri uygulanır.

Tüketici:

- a) Satılanı geri vermeye hazır olduğunu bildirerek sözleşmeden dönme,
- b) Satılanı alıkoymak üzere ayıp oranında satış bedelinden indirim isteme,
- c) Aşırı bir masraf gerektirmediği takdirde, bütün masrafları satıcıya ait olmak üzere satılanın ücretsiz onarılmasını isteme,
- d) İmkân varsa, satılanın ayıpsız bir misli ile değiştirilmesini isteme, seçimlik haklarından birini kullanabilir.

Ancak satıcının ayıplı maldan sorumluluğu, ayıp daha sonra ortaya çıkmış olsa bile, malın tüketiciye teslim tarihinden itibaren iki yıllık zamanaşımına tabidir.

- **Tüketicilerin şikayet ve itirazları konusundaki başvurular**

Taraflar, satış sözleşmesine konu olan ürünün ayıplı olup olmadığı ile ilgili anlaşmazlığa düşer ya da yukarıda belirtilen seçimlik şartlardan herhangi birini uygulamaktan imtina ederler ise Tüketici; Tüketicinin Korunması Hakkında Kanunun 68. maddesi uyarınca ikametinin bulunduğu İlçe Tüketici Hakem Heyeti'ne yazılı bir dilekçe ile başvurarak uyuşmazlığın giderilmesini isteyebilir. Bu madde, tüketicilerin ilgili mevzuata göre alternatif uyuşmazlık çözüm mercilerine başvurmasına engel değildir.

- **GARANTİ ŞARTLARI**

1. Garanti süresi, malın teslim tarihinden itibaren başlar ve 2 yıldır.
2. Malın bütün parçaları dahil olmak üzere tamamı garanti kapsamındadır.
3. Malın ayıplı olduğunun anlaşılması durumunda tüketici, 6502 sayılı Tüketicinin Korunması Hakkında Kanunun 11.maddesinde yer alan
  - Sözleşmeden dönme,
  - Satış bedelinden indirim isteme,
  - Ücretsiz onarılmasını isteme,
  - Satılanın ayıpsız bir misli ile değiştirilmesini isteme, haklarından birini kullanabilir.
4. Tüketicinin bu haklardan ücretsiz onarım hakkını seçmesi durumunda satıcı; işçilik masrafı, değiştirilen parça bedeli ya da başka herhangi bir ad altında hiçbir ücret talep etmeksizin malın onarımını yapmak veya yaptırmakla yükümlüdür. Tüketici ücretsiz onarım hakkını üretici veya ithalatçıya karşı da kullanabilir. Satıcı, üretici ve ithalatçı, tüketicinin bu hakkını kullanmasından müteselsilen sorumludur.
5. Tüketicinin, ücretsiz onarım hakkını kullanması halinde malın;
  - a) Garanti süresi içinde tekrar arızalanması,
  - b) Tamiri için gereken azami sürenin aşılması,

- c) Tamirinin mümkün olmadığı, yetkili servis istasyonu, satıcı, üretici veya ithalatçı tarafından bir raporla belirlenmesi durumlarında; tüketici malın bedel iadesini, ayıp oranında bedel indirimini veya imkan varsa malın ayıpsız misli ile değiştirilmesini satıcıdan talep edebilir. Satıcı, tüketicinin talebini reddedemez. Bu talebin yerine getirilmemesi durumunda satıcı, üretici ve ithalatçı müteselsilen sorumludur.
6. Malın tamir süresi 20 iş gününü geçemez. Bu süre, garanti süresi içerisinde mala ilişkin arızanın yetkili servis istasyonuna veya satıcıya bildiri tarihinde, garanti süresi dışında ise malın yetkili servis istasyonuna teslim tarihinden itibaren başlar. Malın arızasının 10 iş günü içerisinde giderilmemesi halinde, üretici ya da ithalatçı; malın tamirini tamamlayıncaya kadar, benzer özelliklere sahip başka bir malı tüketicinin kullanımına tahsis etmek zorundadır. Malın garanti süresi içerisinde arızalanması durumunda, tamirde geçen süre garanti süresine eklenir.
7. Malın kullanma kılavuzunda yer alan hususlara aykırı kullanılmasından veya yukarıda belirtilen kullanım hatalarından kaynaklanan arızalar garanti kapsamı dışındadır.
8. Tüketici, garantiden doğan haklarının kullanılması ile ilgili olarak çıkabilecek uyuşmazlıklarda yerleşim yerinin bulunduğu veya tüketici işleminin yapıldığı yerdeki Tüketici Hakem heyetine veya Tüketici Mahkemesine başvurabilir.
9. Satıcı tarafından bu Garanti Belgesinin verilmemesi durumunda, tüketici Gümrük ve Ticaret Bakanlığı Tüketicinin Korunması ve Piyasa Gözetimi Genel Müdürlüğüne başvurabilir.

## GARANTİ BİLGİSİ

Bu ürün Divoom tarafından verilen sınırlı garanti kapsamındadır.  
Tüm garanti ayrıntıları için web sitesini ziyaret edin.

### İTHALATÇI FİRMA BİLGİLERİ

OZT ELEKTRONİK İÇ VE DIŞ TİC. A.Ş

Adres: Çamlıca Kısıklı Mahallesi, Alemdağ Cad. No:60 Masaldan İş  
Merkezi, D Blok, D:2, 34692 Üsküdar / İstanbul / TÜRKİYE  
www.oztelectronics.com

### ÜRETİCİ FİRMA BİLGİLERİ

SHENZHEN DIVOOM TECHNOLOGY CO., LTD,

Adres: 1st Floor, 5th Building XinLianHe Industrialpark, JinCheng  
Road, Shajing, BaoAn, Shenzhen/ CHINA  
www.divoom.com



Cihazdaki X işaretli atık kabı simgesi cihazın kullanım ömrü sonunda uygun bir atık bertaraf tesisinde normal evsel atıklardan ayrı olarak imha edilmesi gerektiğini göstermektedir.



Bu cihaz, 16 Nisan 2014 tarihli Avrupa Parlamentosunun 2014/53 / EU sayılı Kurallarının temel şartlarını yerine getirmektedir.

